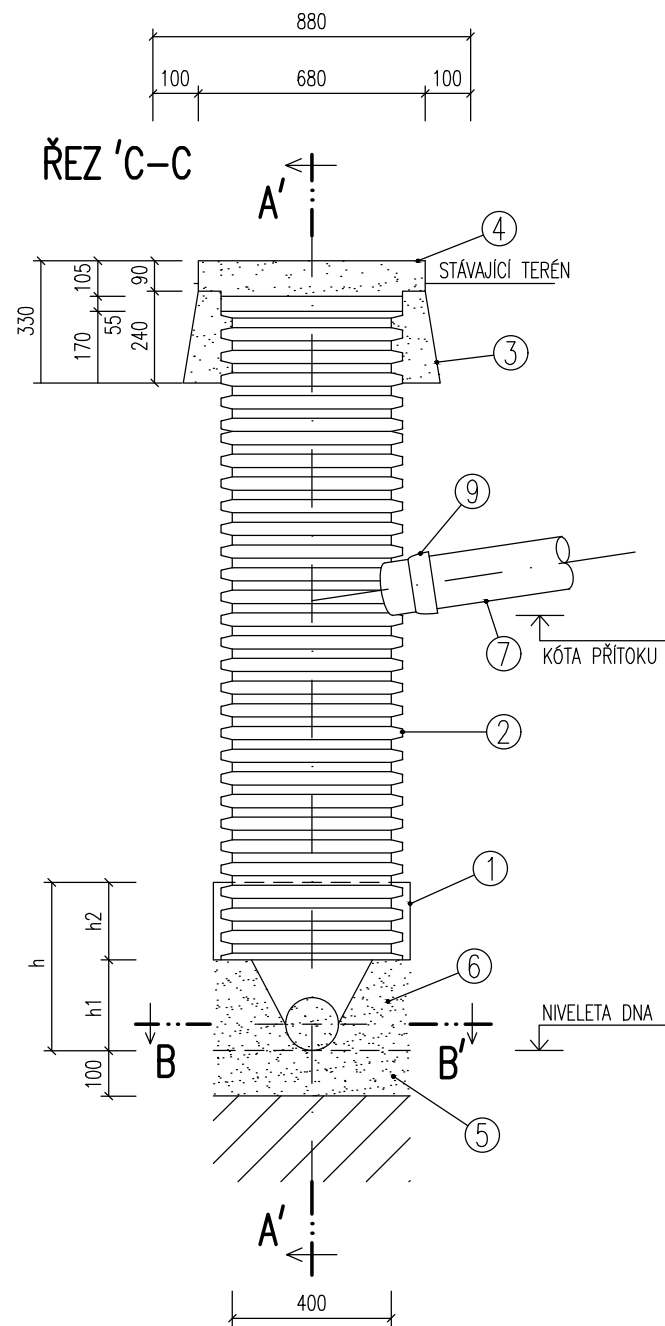
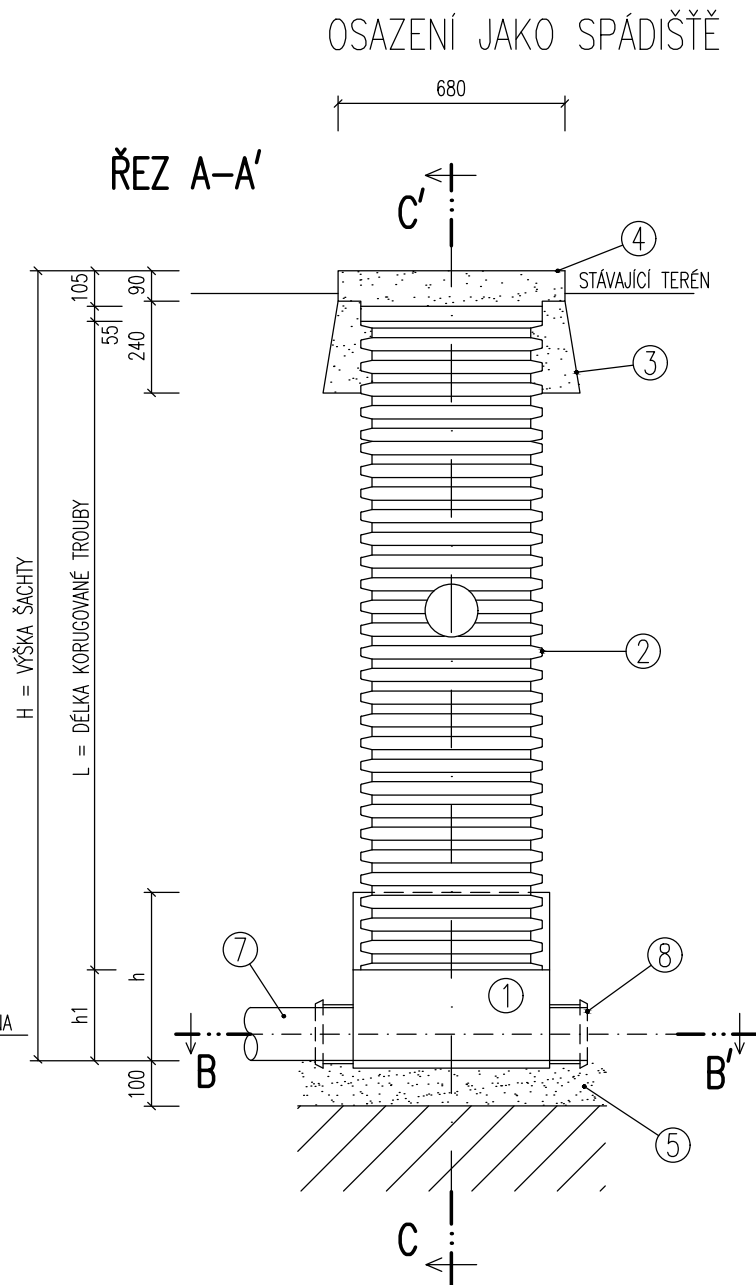
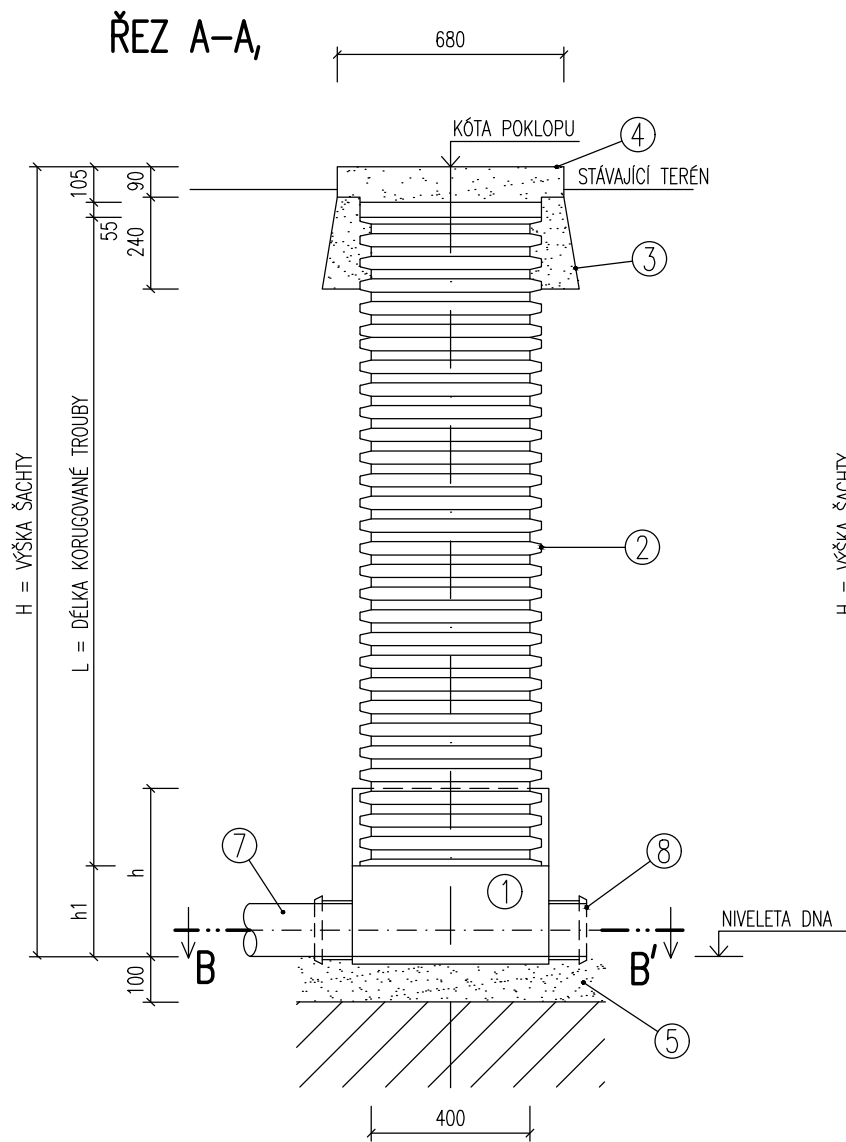
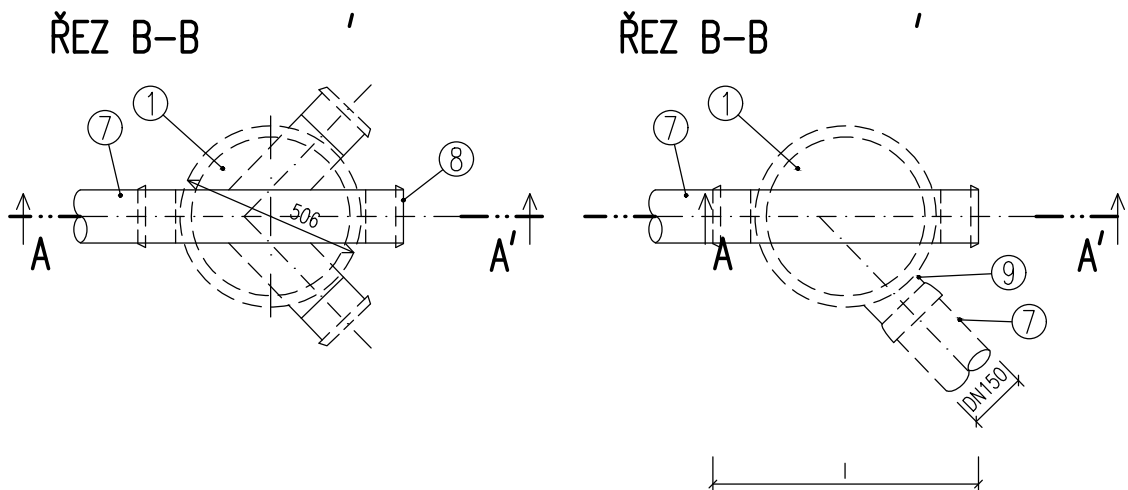
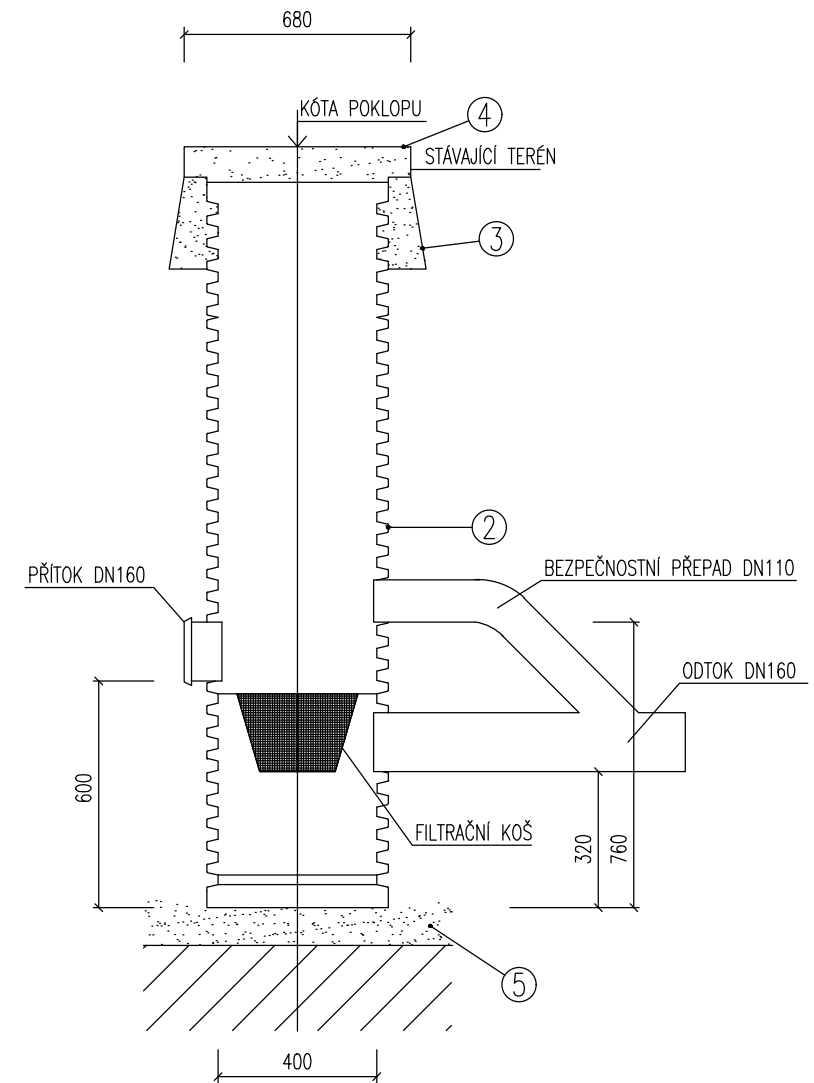


## SCHÉMA ČISTÍCÍ ŠACHTY

## OSAZENÍ PRŮBĚŽNÉ ŠACHTY



## OSAZENÍ FILTRAČNÍ ŠACHTY



## LEGENDA

- 1 ŠACHTOVÉ DNO z PP
- 2 ŠACHTOVÁ KORUGOVANÁ TROUBA DN 400mm
- 3 BETONOVÝ KONUS
- 4 BETONOVÝ POKLOP
- 5 PÍSKOVÝ PODSYP
- 6 PÍSKOVÝ OBSYP
- 7 TROUBA PVC DN150(200) délky 200mm
- 8 ZASLEPENÍ PRÍTOKOVÉHO HRDLA ZÁTKOU KGM150(200)
- 9 SPOJKA "IN-SITU" Dy160mm

ARCHITEKT. NÁVRH	VED. PROJEKTU	ZODP. PROJEKTANT	VYPRACOVAL	JANEPA a.s., Zegorova 2693/2 615 00 Brno IČ : 26916606 DIČ: CZ26916606	ČÍSLO KOPIE
ING.ARCH. J. WALTER	ING. ARCH.J. WALTER	ZDRAVOTECHNIKA	ZDRAVOTECHNIKA		
ING.ARCH. R. SEDLÁK		ING.H.ZÁMEČNÍKOVÁ	ING.IVETA TOMKOVÁ		
INVESTOR	Jihomoravský kraj, Žerotínovo nám. 449/3, 601 82 Brno				
MÍSTO STAVBY	Brno, Botanická 70, k.ú. Ponava, p.č: 253/2, 253, 254/3, 254/1, 255/1				
AKCE  AREÁL SPORTOVNÍCH NADĚJÍ – SPORTOVNÍ GYMNÁZIUM L.DAŇKA				FORMÁT	2xA4
				DATUM	04/2019
				ÚČEL	DPS
				MĚŘITKO	1:50
				ČÁST	D.1.S005
OBSAH  KANALIZAČNÍ ŠACHTA				ČÍSLO VÝKRESU D.1.S005.04	